

Meetings & Events



B HOTEL

THERMALBAD

Hürlimann Areal

EINLEITUNG

Im B2 Hotel treffen Zeitgeist und Geschichte aufeinander. Das moderne Stadt-Hotel in der einstigen Hürlimann Brauerei beeindruckt mit einem einzigartigen Stil, unverwechselbarer Architektur und einem innovativen Konzept, das Menschen zusammenbringt.

Mitten über Zürich.

Zimmer	Meetingräume	Specials
60	2	Eventlocation Maschinenhalle Library mit 33'000 Büchern

Alle Preise sind in Schweizer Franken und inklusive der gesetzlichen Mehrwertsteuer.

MEETINGRÄUME



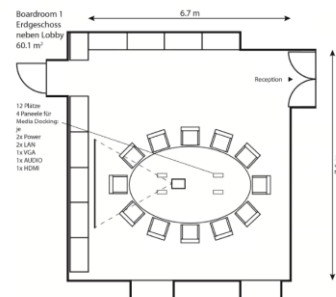
Manches bespricht sich besser persönlich.
In-Real-Life oder digital. Wir sind für beides ausgerüstet.

Unsere zwei Boardrooms verfügen über moderne Präsentationstechnik sowie state-of-the-art Videokonferenzausstattung.
Das Interior Design passt dazu:
Einmal warm, hell, cosy.
Einmal clean, elegant, futuristisch.

Meetings im kleinen, feinen Rahmen und mitten in der Stadt.

MEETINGRÄUME

BOOKMARK 1

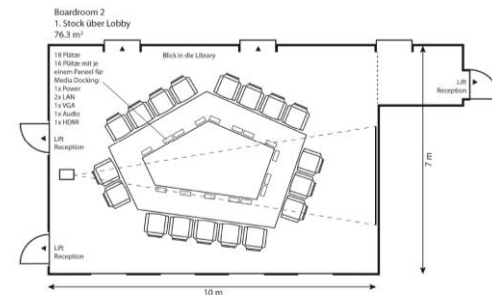


Perfekt für ...	Brainstorming Sessions & weltbewegende Workshops
Max. Personen	14
Grösse	60 m ²
Architektur	Hoher Raum, hohe Fenster, helle Holzvertäfelung Grosser Round-Table, Eames Office Chairs
Ausstattung	Standardtechnik mit Beamer / Leinwand / 1 Flipchart / 1 Pinnwand WLAN, Clickshare oder HDMI Kaffeemaschine durchgehend im Raum

* die Tagungspauschalen sind ab 8 Personen buchbar



MEETINGRAUM BOOKMARK 2



Perfekt für ...	brisante Gespräche, starke Präsentationen und alle, die den Blick nach ganz oben wagen
Max. Personen	20*
Grösse	76 m ²
Architektur	Grauer Beton, rote Samtvorhänge Skulpturaler Lichtkörper, Avantgardistische Wasserspiegelungen
Ausstattung	Standardtechnik mit Beamer/ Leinwand/ 1 Flipchart/ 1 Pinnwand WLAN, Clickshare oder HDMI Kaffeemaschine durchgehend im Raum

MEETINGRÄUME

TAGUNGSPAUSCHALEN & VERPFLEGUNG

TAGUNGSPAUSCHALE*

Raumiete, Kaffeemaschine durchgehend im Raum
 Mineralwasser mit / ohne , Früchte-Etagère und B2 Brainfood
 Beamer, Leinwand, 1 Flipchart, 1 Pinnwand, Moderatorenkoffer

Halbttag CHF 75.00 pro Person (buchbar bis 12h oder ab 13h | Ganzttag CHF 100.00

ADD-ONS (Preise pro Person)

Minibar mit diversen Softgetränken	CHF 5.00
Breakfast to start Gipfeli und Müesli	CHF 7.50

KAFFEPAUSE

(VORMITTAGS UND/ODER NACHMITTAGS)

Kaffee, Tee, frischer Saft
 Süsser und herzhafter Imbiss

Gerne servieren wir ihnen die Kaffeepause
 im Raum, Coworking Space oder Library

CHF 10.00 pro Person

LUNCH

(serviert in der Wine Library oder im Raum)

2-Gang Menu CHF 40.00

3-Gang Menu CHF 50.00

Sandwichlunch inkl. Salat CHF 25.00

Preis pro Person

DINNER

(ab 18h)

3-Gang Menu
 serviert in der Wine Library

CHF 79.00 pro Person

* Bitte beachten Sie die Mindestteilnehmer-Anzahl von 8 Personen .Für kleinere Gruppen wird die Tagungspauschale für 8 Personen verrechnet

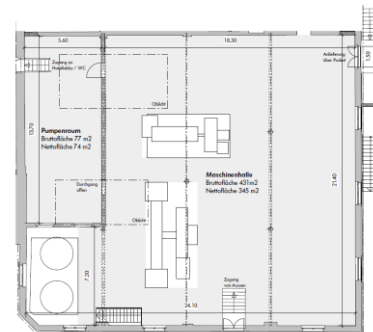


KLEIN & PRIVAT DUPLEX SUITE

Perfekt für ...	Kleine und private Meetings
Max. Personen	6
Grösse	55 m ²
Architektur	Suite über zwei Etagen, Holzvertäfelte Wände
Ausstattung	WLAN Nespresso-Maschine für Kaffee und Tee durchgehend im Raum
Raummiete	Ganztag CHF 550.-



EVENTS MASCHINENHALLE



Perfekt für ...	Vernissagen, Lesungen, Apéros, Produktpräsentationen, Film- und Fotoshootings
Grösse	170 m ² (Konzertbestuhlung) 370 m ² (ohne Bestuhlung)
Architektur	Direktes Tageslicht durch hohe Fenster und Oberlichter Separater Eingang für die Gäste Anlieferung direkt in die Halle möglich (Türe 1.40 m lichte Breite)
Ausstattung	WLAN Stehische bis max. 8 Stück
Raummiete*	Ganztage CHF 2000.- Halbtage CHF 1500.- (die Miete entfällt ab min. Konsumation CHF 5000.-)

EXTRAS

FLYING APÉROS

APÉRO* SUDHAUS

Marinierte Oliven
Pakka Nussmischung
Käsewürfel

CHF 16.00 pro Person

APÉRO* KÜHLSCHIFF

Marinierte Oliven
Pakka Nussmischung
B2 Plättli Deluxe
(Verschiedene Käse und
Trockenfleisch)
Feines Brot der Bäckerei St. Jakob

CHF 32.00 pro Person

APÉRO* HÜRLIMANN

Marinierte Oliven
Pakka Nussmischung
Karotten-Ingwer-Suppe
Randen-Carpaccio
mit Apfel und Meerrettich
Bachforellenfilet
mit Linsencurry
Rinds Tagliata
mit Kartoffelstampf
Gebrannte Creme

CHF 65.00 pro Person



EXTRAS

ABENDESSEN IN UNSERER LIBRARY

Die meterhohen Fenster lassen die industrielle Vergangenheit des Raumes erahnen. Heutzutage wird hier gegessen, getrunken, geredet, gelacht, gelesen – gelebt. Unsere Produkte beziehen wir innerhalb eines 250-Kilometer-Radius. Aus Überzeugung.

Für Gruppen bis 20 Personen stellen wir gerne ein 3-Gang Menü aus unserer Abendkarte zusammen zu CHF 79.00 pro Person.

Getränke werden separat verrechnet.

Gerne senden wir Ihnen unsere Weinkarte zu.

SPEISEKARTE 

WEINKARTE 

EXTRAS TECHNIK

STANDARDEQUIPMENT

Telefonspinne	CHF 150.00
Extra Flipchart	CHF 25.00
Extra Pinnwand	CHF 25.00
PA mit Mikrofon	CHF 200.00
Beamer und Leinwand	CHF 100.00

VIDEO & TELEFONKONFERENZ TOOL MEETING OWL

Bookmark 1 oder 2
360° Kamerasteuerung
360° Mikrofon & Lautsprecher



CHF 150.00

VIDEO & TELEFONKONFERENZ TOOL LOGITECH RALLY

Nur in Bookmark 2 verfügbar
Hochauflösende Kamera inklusive
Mikrofon & Lautsprecher



CHF 250.00

RAHMENPROGRAMM

IDEEN

BRAUMEISTERFÜHRUNG IM B2

Im Rahmen eines vergnüglichen Rundgangs erfahren Sie etwas über die Geschichte der ehemaligen Bierbrauerei Hürlimann.

Dauer: ca. 45 Minuten

Reservierung: Auf Anfrage und mindestens 7 Tage im Voraus

Inkl. Kleinem Hürlimann-Bier Apéro

Pauschaltarif: CHF 350.00

SPA

Hürlimannbad & Spa



SCHOGGI-KURSE

Löw Delights



Lindt – Home of Chocolate



KOCHEN IM TEAM

Janes Fine Food



Koch Events GmbH



FONDUE MIT AUSSICHT

Uto Staffel



ESCAPE ROOM



Simultanspiel: Ideal für grosse Gruppen, 6-24 Spieler aufgeteilt in 2-4 Teams. Maximale Teilnehmerzahl pro Raum: 6
nur 10 Gehminuten vom Hotel

LASERTAG



Laser Arena

Gruppenrabatte ab 20 Pax
nur 5 Gehminuten vom Hotel

FOXTRAIL



Auf Spurensuche durch Zürich quer durchs Hürlimannareal

Dauer: 1.5-2.5 Std.

ZIMMER

Wo früher gearbeitet wurde, schlafen Sie heute wie auf Wolken. Mal mit Loggia, immer mit Design-Klassikern.



BOUTIQUE DOUBLE ROOM

24 – 28 m²

King Size Bett

Bad mit Regendusche



DELUXE DOUBLE ROOM

25 – 38 m²

King Size Bett

Bad mit Regendusche



DUPLEX SUITE

55 m² auf zwei Etagen

King Size Bett

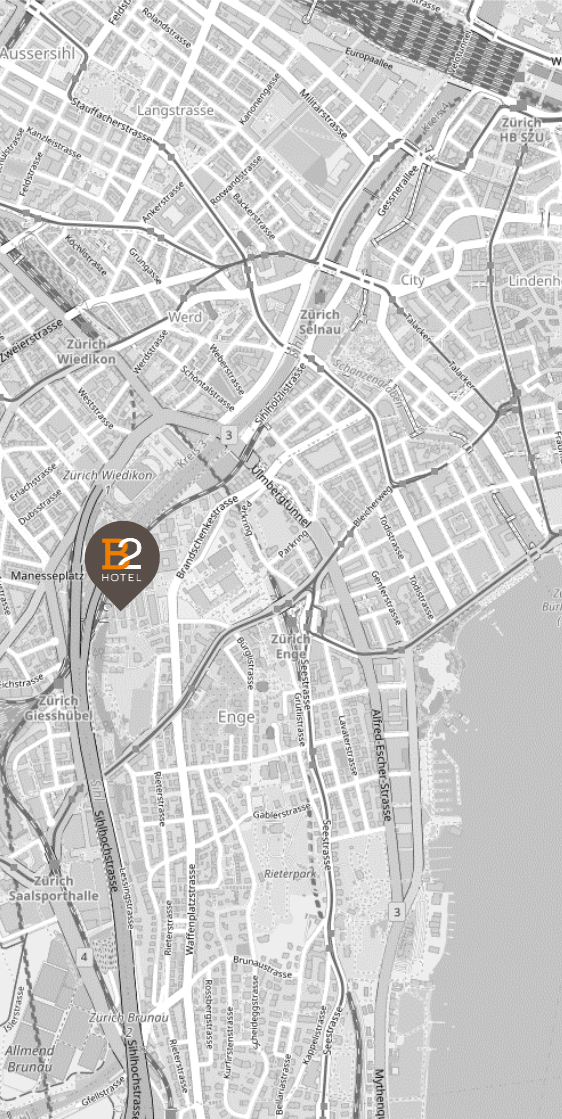
Freistehende Badewanne

Essbereich

Wohnzimmer mit Sofaecke

Loggia

Bad mit Regendusche



ANFAHRT

ANREISE MIT DEM AUTO

Zum Be- und Entladen darf gern bis zur Hotelvorfahrt vorgefahren werden.

Es ist zu beachten, dass aus Sicherheitsgründen nicht vor dem Hotel zu geparkt werden darf.

Zum Parkieren steht Ihnen das öffentliche Parkhaus des Hürlimann-Areals zur Verfügung. Dieses befindet sich gleich beim Eingang des Hürlimann-Areals auf der rechten Seite.

Das Tagesticket kostet CHF 25.00 pro Meeting-Tag und CHF 35.00 pro Übernachtung.

Von den Autobahnen von Bern/Basel (A1) sowie von Luzern/Airport/St.Gallen (A4), Richtung Chur (A3) fahren. Nach dem Uetlibergtunnel Richtung Zürich-City und von Chur (A3), Ausfahrt 2 Brunau.

Rechte Spur halten auf Allmendstrasse, weiter auf Giesshübelstrasse, weiter auf Bederstrasse. Dem Verlauf rund 200 m folgen und an der Ampel links in die Brandschenkestrasse abbiegen bis Hürlimann-Areal (500 m linkerhand, rotes Hürlimann-Areal-Schild).

ANREISE MIT ÖFFENTLICHEN VERKEHRSMITTELN

Ab Zürich Hauptbahnhof S2, S8, S24 bis Zürich Enge.

Zu Fuss über Steinentischstrasse (ca. 7min).

Oder S4 bis Zürich Giesshübel (3 min Fahrt), 5 min Fussweg/Lift.

B2 Hotel | Hürlimann-Areal
Brandschenkestrasse 152 | CH-8002 Zürich
www.b2hotel.ch

bookmarkmeetings@b2hotel.ch | +41 44 567 67 67