



MEETINGS & EVENTS



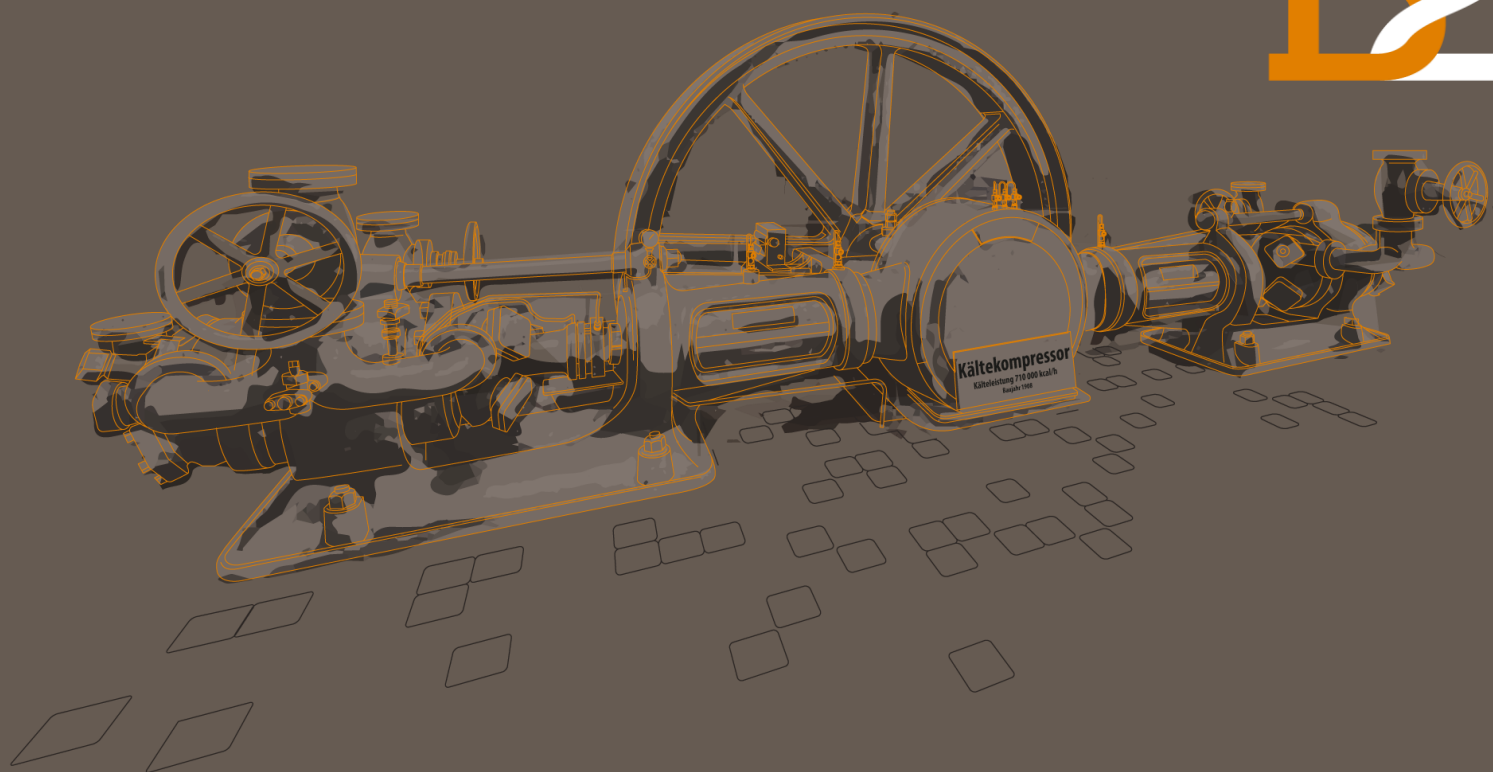
Geschichte. Lifestyle. Community.

Das B2 Hotel ist ein 4-Sterne-Boutique-Hotel mit einer starken Verbindung zu Geschichte und Design. Das moderne Stadthotel in der ehemaligen größten Brauerei der Schweiz besticht durch seinen einzigartigen Stil, seine unverwechselbare Architektur und ein innovatives Konzept, das Menschen zusammenbringt.

Das Hotel befindet sich im Zürcher Stadtteil Enge und verfügt über 60 Zimmer, zwei Tagungsräume, einen historischen Veranstaltungsort und ein Restaurant. Die sogenannte „Bibliothek“ ist bekannt für ihre 33.000 Bücher und ihre gesunde Hausmannskost. Darüber hinaus bietet das Hotel einen privaten Zugang zum öffentlichen Thermalbad mit seinem berühmten Infinity-Pool auf dem Dach.



B2gether

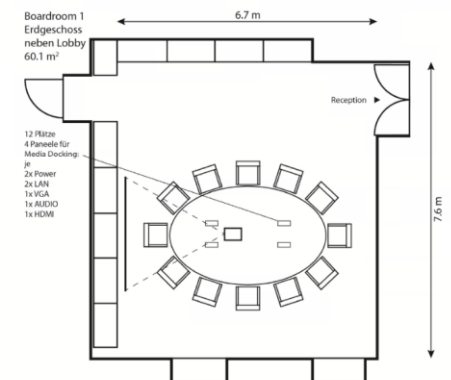


BOOKMARK 1

- Boardroom
- 60 qm
- Bis zu 14 Pers.
- **Ganzer Tag: CHF 100 p.P.**
- **Halber Tag: CHF 75 p.P.**

Ausstattung:

- Lichtdurchfluteter Raum
- Beamer und Leinwand
- Flipchart, Pinnwand und Moderationskoffer
- „Clickshare“ oder HDMI Verbindung
- WLAN
- Nespresso Kaffeemaschine, Tee und kleine Minibar (mit Softdrinks)



*Konferenzpackages können für Gruppen ab 8 oder mehr Personen gebucht werden



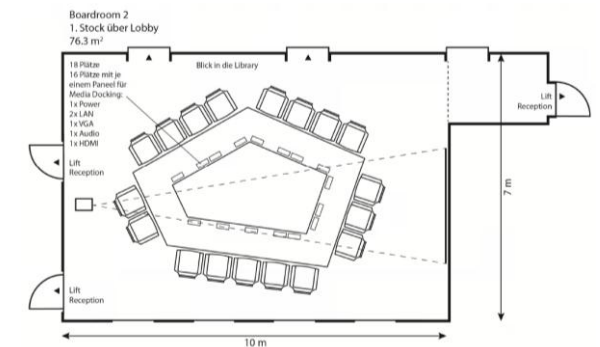
BOOKMARK 2



- Boardroom
- 76 qm
- Bis zu 18 Pers.
- Ganzer Tag: CHF 100 p.P.
- Halber Tag: CHF 75 p.P.

Ausstattung:

- Tageslicht vom Dachfenster & der Seite
- Beamer und Leinwand
- Flipchart, Pinnwand und Moderationskoffer
- „Clickshare“ oder HDMI Verbindung
- WLAN
- Kaffeemaschine, Tee und kleine Minibar (mit Softdrinks)



*Konferenzpackages können für Gruppen ab 8 oder mehr Personen gebucht werden



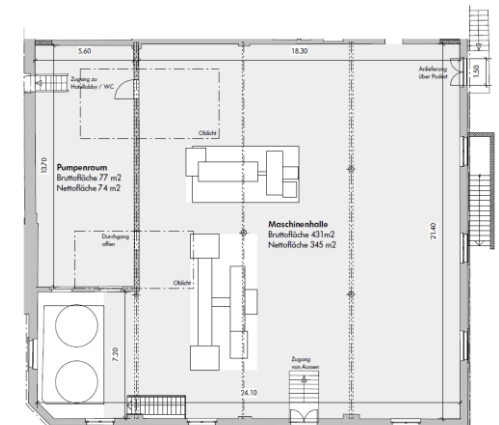
MASCHINENHALLE



- Event Location
- 370 qm
- Bis zu 150 Pers.
- Ganzer Tag: CHF 2'500.00
- Halber Tag: CHF 1'500.00

Ausstattung:

- Lichtdurchfluteter Raum
- Denkmalsgeschützte Location mit historischem Charme*
- Individuell gestaltbare Einrichtung
- WLAN



*Aufgrund der zahlreichen Denkmalschutzbestimmungen gibt es keine Heizungs- oder Kühlungsanlage.



COWORKING SPACE



- Offener Tagungs- / Breakoutraum
- 35 qm
- Bis zu 20 Pers.
- Preis auf Anfrage
(je nach Gruppengrösse)

Ausstattung:

- Offener heller Raum
- Grosser Holztisch
- WLAN

DUPLEX SUITE



- Privater Tagungs- / Breakoutraum
- 55 qm
- Bis zu 6 Pers.
- Ganzer Tag: CHF 550.00

Ausstattung:

- Lichtdurchfluteter Raum
- Zwei Etagen
- Variables Set-up
- WLAN
- Nespresso Maschine, Tee und kleine Minibar (mit Softdrinks)

TECHNISCHE ADD-ONS

STANDARD AUSSTATTUNG

Zusätzliches Flipchart CHF 25.00

Zusätzliche Pinnwand CHF 25.00

Beamer und Leinwand CHF 100.00



verfügbar im Bookmark 1 & 2

KONFERENZ-TOOL «MEETING EULE»

360° Kamera (Video)

360° Mikrofon & Lautsprecher

CHF 100.00



verfügbar im Bookmark 1

KONFERENZ-TOOL «LOGITECH RALLY»

High-Definition Kamera (Video)

Mikrofon & Lautsprecher

CHF 100.00



verfügbar im Bookmark 2

RAHMENPROGRAMME

BRAUMEISTERFÜHRUNG

Lust auf eine Führung durch die Mauern der ehemaligen Brauerei mit einem Braumeister? Erfahren Sie mehr über die Geschichte des B2 Hotels mit einer Bierverkostung am Ende.

Dauer: ca. 45 Minuten

Reservierung: Min. 7 Tage im Voraus

Pauschalpreis: CHF 350.00 (DE)



POWER YOGA

Nach einem Tag im (bequemen) Sessel ist eine energiegeladene Power-Yoga-Session vielleicht genau das Richtige, um alle Ziffern abzuschütteln. Bewegen und beugen Sie sich gemeinsam im Team mit unserem Meister-Yogi.

Dauer: ca. 1 Stunde

Reservierung: Min. 7 Tage im Voraus
(Yogamatten vorhanden)

Preis: CHF 30.00 p.P.



KREATIVES TEAMBILDUNG

Ohne ein Van Gogh zu sein oder einen Master in Kunst zu haben, ist jeder willkommen, um ein kreatives, ausgefallenes Teambuilding-Event zu erleben. Die Mitarbeiter von „Paint it Easy“ führen durch die einzigartigen Erlebnisse.

Dauer: min. 1 Stunde

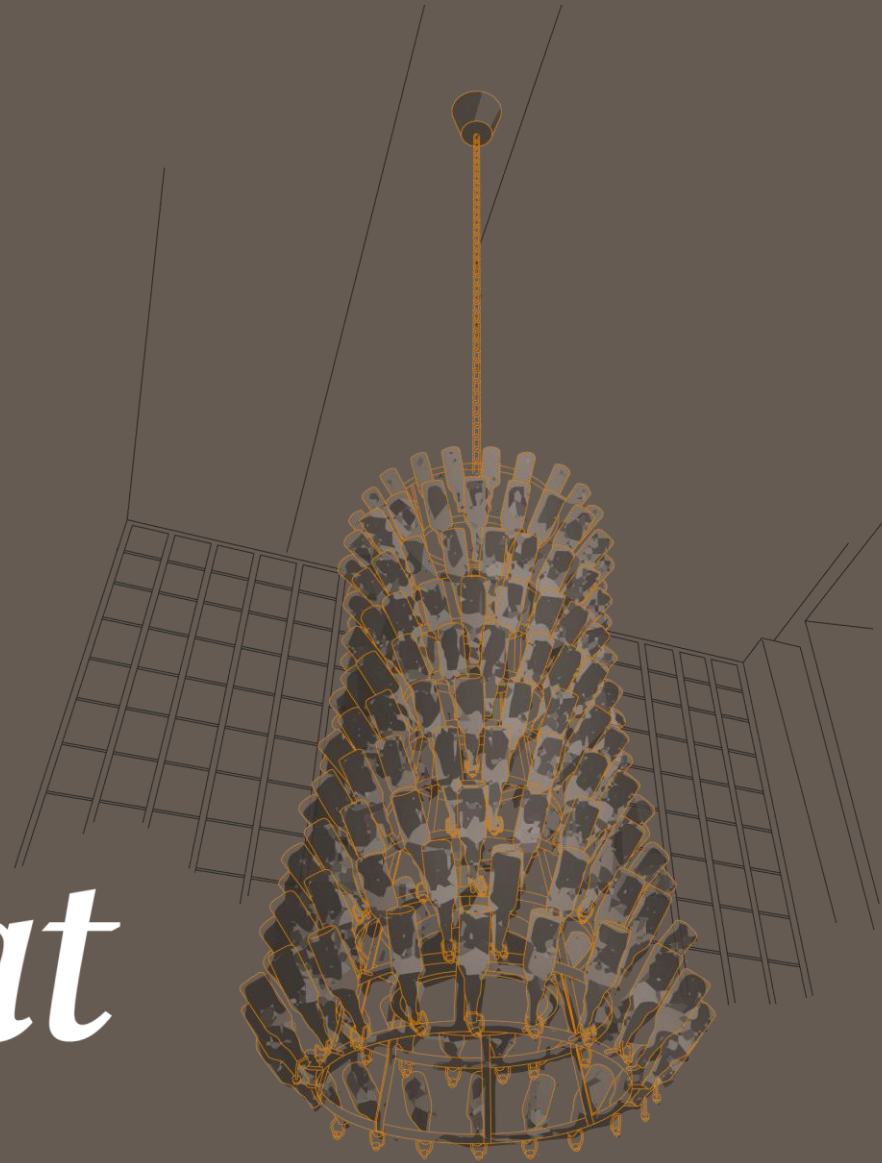
Reservierung: Min. 7 Tage im Voraus

Preis: auf Anfrage, je nach Aktivität



...und vieles mehr – von Sommer bis Winter, von Schokolade bis Wein, von Natur bis Kultur.

B2eat



MENU OPTIONEN & ADD-ONS

KONFERENZRAUM-STARTERPAKET*

* die Mindestteilnehmerzahl beträgt 8 Personen. Kleinere Gruppen sind möglich, werden aber als 8 Personen berechnet.

Raummiete (für Bookmark 1 & 2)

Wasser (mit / ohne), Kaffeemaschine, Obstkorb und Brainfood Snacks

Projektor, Leinwand, Flipchart, Pinnwand und Moderationskoffer

CHF 75.00 halber Tag | CHF 100.00 ganzer Tag

KAFFEPAUSE

vormittags und/oder nachmittags

→ Serviert im Raum, Öffentliche Bereiche

Kaffee, Tee und frischer Saft

Süße und salzige Snacks

CHF 10.00

MITTAGESSEN

ab 11.30 Uhr

→ Serviert in der Library

2-Gänge Menü CHF 50.00

3-Gänge Menü CHF 60.00

→ Serviert im Raum

Sandwich-Variationen mit Salat CHF 35.00

ABENDESSEN

ab 18 Uhr

→ Serviert in der Library

3-Gänge Menü CHF 79.00

ADD-ONS

Minibar mit einer Auswahl an Softdrinks CHF 5.00

Willkommensfrühstück: Bircher muesli & Gipfeli CHF 7.50

APERITIV

APÉRO SUDHAUS

Marinierte Oliven

Nussmischung

Käsewürfel

CHF 16.00

APÉRO KÜHLSCHIFF

Marinierte Oliven

3 verschiedene Crostini

B2 Plättli Deluxe
Käseauswahl und Trockenfleisch

Hausgemachtes Brot aus einer
lokalen Bäckerei

CHF 32.00

APÉRO HÜRLIMANN

Marinierte Oliven

3 verschiedene Crostini

B2 Plättli Deluxe
Käseauswahl und Trockenfleisch

Saisonale Suppe

Rindfleisch / vegetarisches Tartar

Polenta Sticks mit Tomaten Pesto

Blätterteig gefüllt mit Oliven und
Crème-fraîche-Dip

Pikante Fleischbällchen

Saisonale Panna Cotta

CHF 65.00



LIBRARY



HEALTHY COMFORT FOOD

→ [MENU](#)

→ [BEVERAGES & WINE LIST](#)



TERRASSE

B2sleep

ZIMMER & SUITEN



BOUTIQUE DOUBLE ROOM

24 - 28 qm
ab CHF 370.00



DELUXE DOUBLE ROOM

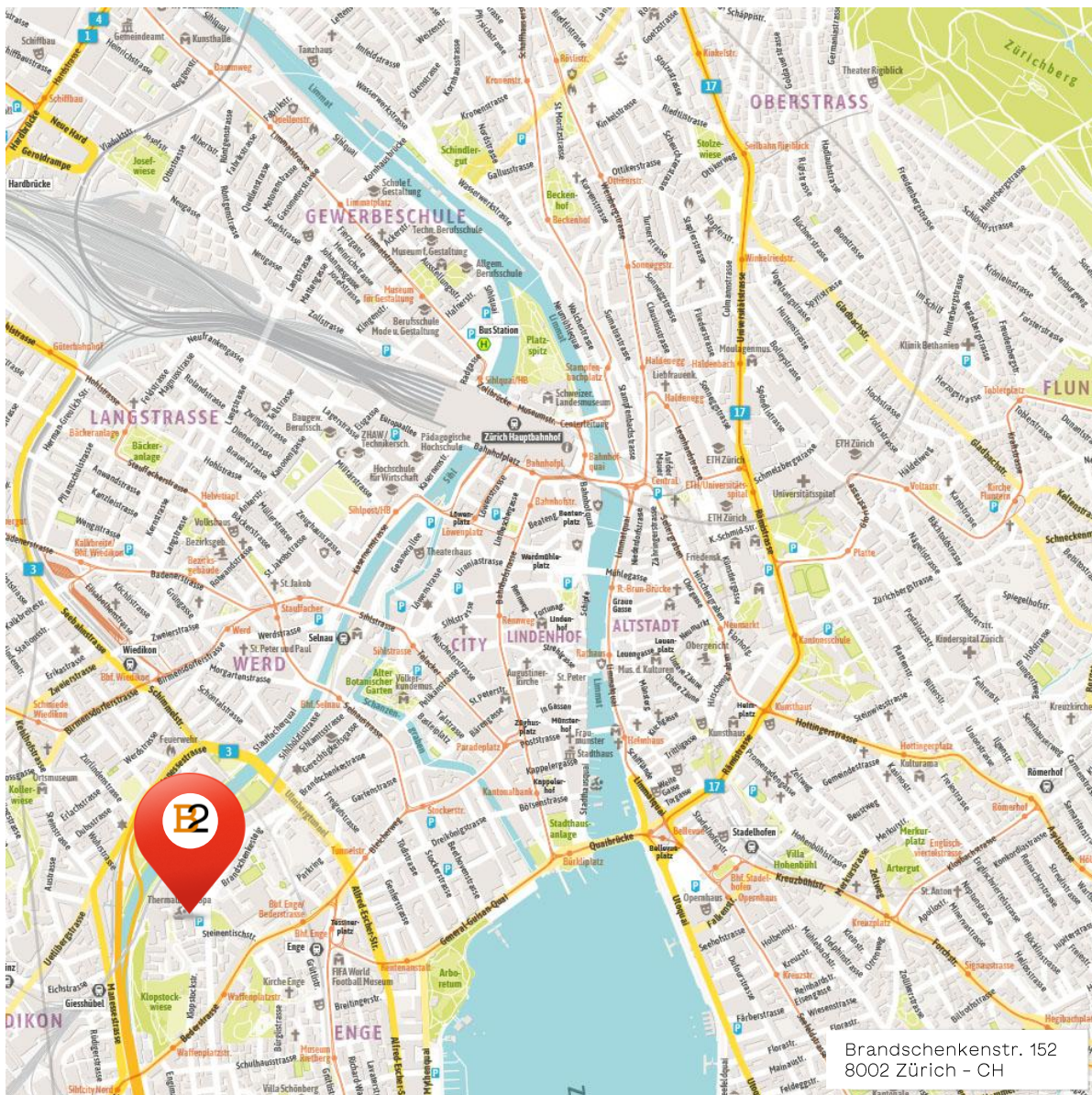
25 - 38 qm
ab CHF 430.00



DUPLEX SUITE

55 qm
ab CHF 530.00





ANREISE MIT ÖFFENTLICHEN VERKEHRSMITTELN

Bahnhof “Zurich Giesshübel”

→ 4min mit dem Zug vom Hauptbahnhof Zürich, 3min zu Fuss (300m)

Bahnhof “Zurich Enge”

→ 6min vom Hauptbahnhof Zürich, 10min zu Fuss (600m)

ANREISE MIT DEM AUTO

→ Verlassen Sie die Autobahn bei der Ausfahrt Zürich Brunau: Diese Ausfahrt ist ca. 2 Minuten vom Hotel entfernt.

→ Folgen Sie den Schildern Richtung Zürich-City: Nach der Ausfahrthalten Sie sich auf der rechten Spur und fahren weiter auf der Allmendstrasse, dann auf die Giesshübelstrasse und schliesslich auf die Bederstrasse.

→ Biegen Sie links in die Brandschenkestrasse ein: Nach etwa 200 Metern biegen Sie an der Ampel links in die Brandschenkestrasse ein.

→ Sie kommen auf dem Hürlimann-Areal an: Fahren Sie ca. 500 Meter weiter; das B2 Hotel befindet sich auf der linken Seite an der Brandschenkestrasse 152.

PARKMÖGLICHKEITEN

Tagsüber gibt es eine begrenzte Anzahl von Parkplätzen vor dem Hotel. Für Übernachtungsgäste bietet das Hotel einen Parkservice für CHF 35 pro Nacht (CHF 52 für E-Autos).



B2 HOTEL

Hürlimann Areal
Brandschenkenstrasse 152
8002 Zürich - CH

+41 44 567 67 67
bookmarkmeetings@b2hotel.ch

