

# Meetings & Events



**B** HOTEL

THERMALBAD

Hürlimann Areal

## EINLEITUNG

---

Im B2 Hotel treffen Zeitgeist und Geschichte aufeinander. Das moderne Stadt-Hotel in der einstigen Hürlimann Brauerei beeindruckt mit einem einzigartigen Stil, unverwechselbarer Architektur und einem innovativen Konzept, das Menschen zusammenbringt.

Mitten über Zürich.

---

Zimmer	Meetingräume	Specials
60	2	Eventlocation Maschinenhalle Library mit 33'000 Büchern

---

Alle Preise sind in Schweizer Franken und inklusive der gesetzlichen Mehrwertsteuer.



## MEETINGRÄUME

---

Manches bespricht sich besser persönlich.

In-Real-Life oder digital. Wir sind für beides ausgerüstet.

Unsere zwei Boardrooms verfügen über moderne Präsentationstechnik sowie state-of-the-art Videokonferenzausstattung.

Das Interior Design passt dazu:

Einmal warm, hell, cosy.

Einmal clean, elegant, futuristisch.

Meetings im kleinen, feinen Rahmen und mitten in der Stadt.

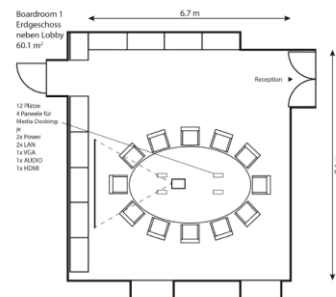
---





## MEETINGRÄUME

### BOOKMARK 1

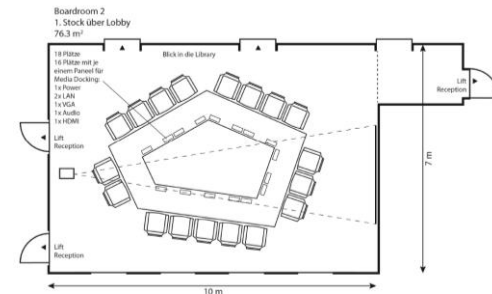


Perfekt für ...	Brainstorming Sessions & weltbewegende Workshops
Max. Personen	14*
Grösse	60 m <sup>2</sup>
Architektur	Hoher Raum, hohe Fenster, helle Holzvertäfelung Grosser Round-Table, Eames Office Chairs
Ausstattung	Standardtechnik mit Beamer / Leinwand / 1 Flipchart / 1 Pinnwand WLAN, Clickshare oder HDMI Kaffeemaschine durchgehend im Raum

\* die Tagungspauschalen sind ab 8 Personen buchbar



## MEETINGRAUM BOOKMARK 2



Perfekt für ...	brisante Gespräche, starke Präsentationen und alle, die den Blick nach ganz oben wagen
Max. Personen	20*
Grösse	76 m <sup>2</sup>
Architektur	Grauer Beton, rote Samtvorhänge Skulpturaler Lichtkörper, Avantgardistische Wasserspiegelungen
Ausstattung	Standardtechnik mit Beamer/ Leinwand/ 1 Flipchart/ 1 Pinnwand WLAN, Clickshare oder HDMI Kaffeemaschine durchgehend im Raum

# MEETINGRÄUME

## TAGUNGSPAUSCHALEN & VERPFLEGUNG

### TAGUNGSPAUSCHALE\*

Raumiete, Kaffeemaschine durchgehend im Raum  
 Mineralwasser mit / ohne , Früchte-Etagère und B2 Brainfood  
 Beamer, Leinwand, 1 Flipchart, 1 Pinnwand, Moderatorenkoffer

Halbttag CHF 75.00 pro Person (buchbar bis 12h oder ab 13h | Ganzttag CHF 100.00

### ADD-ONS (Preise pro Person)

Minibar mit diversen Softgetränken	CHF 5.00
Breakfast to start Gipfeli und Müesli	CHF 7.50

### KAFFEPAUSE

(VORMITTAGS UND/ODER NACHMITTAGS)

Kaffee, Tee, frischer Saft  
 Süsser und herzhafter Imbiss

Gerne servieren wir ihnen die Kaffeepause  
 im Raum, Coworking Space oder Library

CHF 10.00 pro Person

### LUNCH

(serviert in der Wine Library oder im Raum)

2-Gang Menu CHF 50.00

3-Gang Menu CHF 60.00

Sandwichlunch inkl. Salat CHF 35.00

Preis pro Person

### DINNER

(ab 18h)

3-Gang Menu  
 serviert in der Wine Library

CHF 79.00 pro Person

\* Bitte beachten Sie die Mindestteilnehmer-Anzahl von 8 Personen .Für kleinere Gruppen wird die Tagungspauschale für 8 Personen verrechnet



## KLEIN & PRIVAT DUPLEX SUITE

---

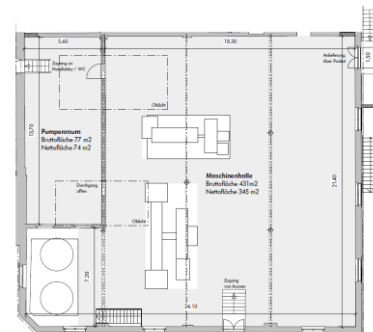
Perfekt für ...	Kleine und private Meetings
Max. Personen	6
Grösse	55 m <sup>2</sup>
Architektur	Suite über zwei Etagen, Holzvertäfelte Wände
Ausstattung	WLAN Nespresso-Maschine für Kaffee und Tee durchgehend im Raum
Raummiete	Ganztag CHF 550.-

---





## EVENTS MASCHINENHALLE



Perfekt für ...	Vernissagen, Lesungen, Apéros, Produktpräsentationen, Film- und Fotoshootings
Grösse	170 m <sup>2</sup> (Konzertbestuhlung)   370 m <sup>2</sup> (ohne Bestuhlung)
Architektur	Direktes Tageslicht durch hohe Fenster und Oberlichter Separater Eingang für die Gäste Anlieferung direkt in die Halle möglich (Türe 1.40 m lichte Breite)
Ausstattung	WLAN Stehische bis max. 8 Stück
Raummiete*	Ganztage CHF 2500.-   Halbtage CHF 1500.-

## EXTRAS

## APÉROS

### APÉRO\*

#### SUDHAUS

---

Marinierte Oliven

Pakka Nussmischung

Käsewürfel

---

CHF 16.00 pro Person

### APÉRO\*

#### KÜHLSCHIFF

---

Marinierte Oliven

Pakka Nussmischung

B2 Plättli Deluxe

(Käseauswahl und Trockenfleisch)

Feines Brot der Bäckerei St. Jakob

---

CHF 32.00 pro Person

### APÉRO\*

#### HÜRLIMANN

---

Marinierte Oliven

Pakka Nussmischung

Saisonaler Suppenhot

Rindstatar Swiss Perfection

Gebratenes Zanderfilet

Saisonales Risotto

Saisonale Pasta

Pikante Fleischbällchen

mit Kartoffelstampf

Schoggi Creme

---

CHF 65.00 pro Person



## EXTRAS

### ABENDESSEN IN UNSERER LIBRARY

---

Die meterhohen Fenster lassen die industrielle Vergangenheit des Raumes erahnen. Heutzutage wird hier gegessen, getrunken, geredet, gelacht, gelesen – gelebt. Unsere Produkte beziehen wir innerhalb eines 250-Kilometer-Radius. Aus Überzeugung.

Für Gruppen bis 20 Personen stellen wir gerne ein 3-Gang Menü aus unserer Abendkarte zusammen zu CHF 79.00 pro Person.

Getränke werden separat verrechnet.

Gerne senden wir Ihnen unsere Weinkarte zu.

SPEISEKARTE 

WEINKARTE 

---

## EXTRAS TECHNIK

### STANDARDEQUIPMENT

---

Telefonspinne	CHF 150.00
Extra Flipchart	CHF 25.00
Extra Pinnwand	CHF 25.00
PA mit Mikrofon	CHF 200.00
Beamer und Leinwand	CHF 100.00

---

### VIDEO & TELEFONKONFERENZ TOOL MEETING OWL

---

Bookmark 1 oder 2  
360° Kamerasteuerung  
360° Mikrofon & Lautsprecher




---

CHF 150.00

### VIDEO & TELEFONKONFERENZ TOOL LOGITECH RALLY

---

Nur in Bookmark 2 verfügbar  
Hochauflösende Kamera inklusive  
Mikrofon & Lautsprecher




---

CHF 250.00

# RAHMENPROGRAMM

## IDEEN

### BRAUMEISTERFÜHRUNG IM B2

---

Im Rahmen eines vergnüglichen Rundgangs erfahren Sie etwas über die Geschichte der ehemaligen Bierbrauerei Hürlimann.

Dauer: ca. 45 Minuten

Reservierung: Auf Anfrage und mindestens 7 Tage im Voraus

Inkl. Kleinem Hürlimann-Bier Apéro

Pauschaltarif: CHF 350.00

### SPA

---

Hürlimannbad & Spa



### SCHOGGI-KURSE

---

Löw Delights



Lindt – Home of Chocolate



### KOCHEN IM TEAM

---

Janes Fine Food



Koch Events GmbH



### FONDUE MIT AUSSICHT

---

Uto Staffel



### CLUE STORY ESCAPE GAME



Schliesst euch in der Gruppe zusammen und findet den Mörder in diesem grossartigen Detektivspiel.

Teilnehmerzahl pro Gruppe 3-6

### LASERTAG



Laser Arena

Gruppenrabatte ab 20 Pax  
nur 5 Gehminuten vom Hotel

### FOXTRAIL



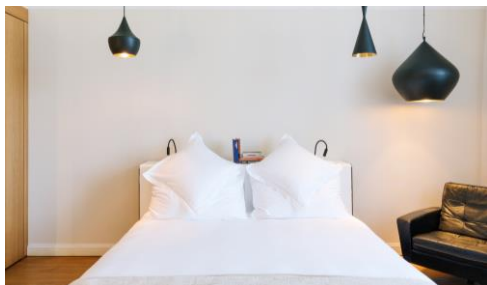
Auf Spurensuche durch Zürich quer durchs Hürlimannareal

Dauer: 1.5-2.5 Std.



# ZIMMER

Wo früher gearbeitet wurde, schlafen Sie heute wie auf Wolken. Mal mit Loggia, immer mit Design-Klassikern.



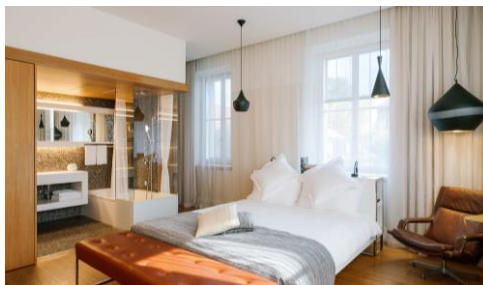
## BOUTIQUE DOUBLE ROOM

---

24 – 28 m<sup>2</sup>

King Size Bett

Bad mit Regendusche



## DELUXE DOUBLE ROOM

---

25 – 38 m<sup>2</sup>

King Size Bett

Bad mit Regendusche



## DUPLEX SUITE

---

55 m<sup>2</sup> auf zwei Etagen

King Size Bett

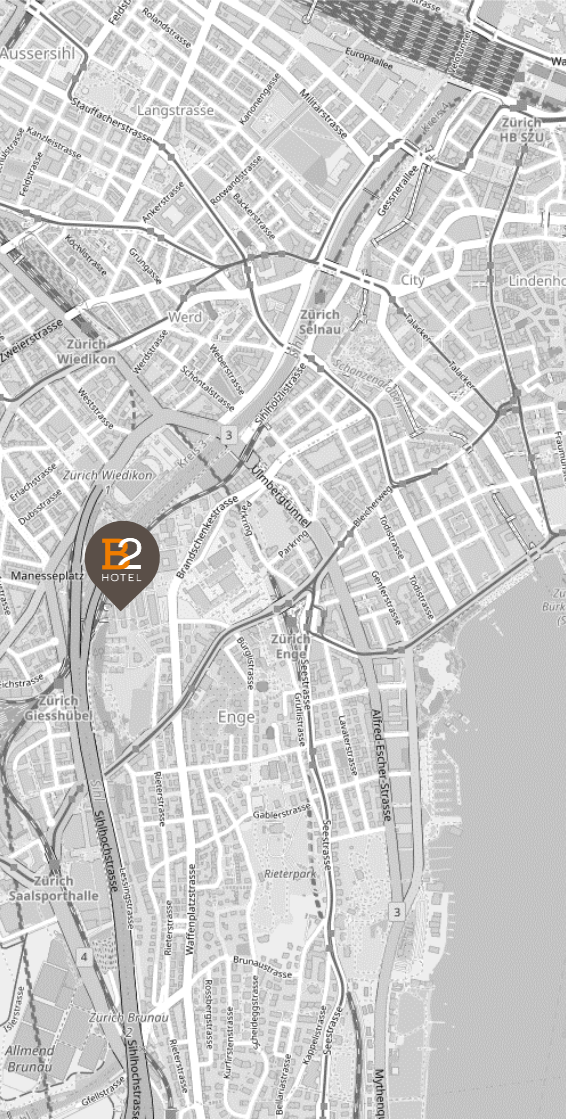
Freistehende Badewanne

Essbereich

Wohnzimmer mit Sofaecke

Loggia

Bad mit Regendusche



## ANFAHRT

### ANREISE MIT DEM AUTO

Zum Be- und Entladen darf gern bis zur Hotelvorfahrt vorgefahren werden.

Es ist zu beachten, dass aus Sicherheitsgründen nicht vor dem Hotel zu geparkt werden darf.

Zum Parkieren steht Ihnen das öffentliche Parkhaus des Hürlimann-Areals zur Verfügung. Dieses befindet sich gleich beim Eingang des Hürlimann-Areals auf der rechten Seite.

Das Tagesticket kostet CHF 25.00 pro Meeting-Tag und CHF 35.00 pro Übernachtung.

Von den Autobahnen von Bern/Basel (A1) sowie von Luzern/Airport/St.Gallen (A4), Richtung Chur (A3) fahren. Nach dem Uetlibergtunnel Richtung Zürich-City und von Chur (A3), Ausfahrt 2 Brunau.

Rechte Spur halten auf Allmendstrasse, weiter auf Giesshübelstrasse, weiter auf Bederstrasse. Dem Verlauf rund 200 m folgen und an der Ampel links in die Brandschenkestrasse abbiegen bis Hürlimann-Areal (500 m linkerhand, rotes Hürlimann-Areal-Schild).

### ANREISE MIT ÖFFENTLICHEN VERKEHRSMITTELN

Ab Zürich Hauptbahnhof S2, S8, S24 bis Zürich Enge.

Zu Fuss über Steinentischstrasse (ca. 7min).

Oder S4 bis Zürich Giesshübel (3 min Fahrt), 5 min Fussweg/Lift.

B2 Hotel | Hürlimann-Areal  
Brandschenkestrasse 152 | CH-8002 Zürich  
[www.b2hotel.ch](http://www.b2hotel.ch)

[bookmarkmeetings@b2hotel.ch](mailto:bookmarkmeetings@b2hotel.ch) | +41 44 567 67 67